

# ビニールクロスが下地の場合

## 施工に必要な材料



【下パテ材】  
タイガーGLパテ60

1袋150m<sup>2</sup>施工



【ファイバーテープ】  
スリムファイバー48

《発注先》  
地元の建材屋さん等



【上パテ材】  
MPパテ

1袋60m<sup>2</sup>施工

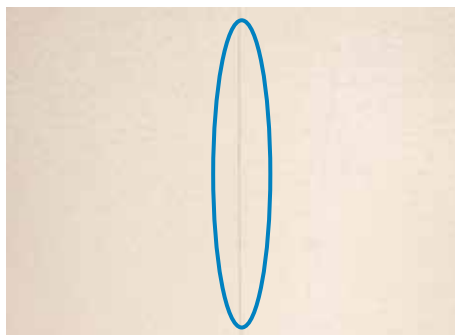


【仕上げ材】  
湯布珪藻土

1袋 13~15m<sup>2</sup>施工

《発注先》  
湯布珪藻土メーカー  
※湯布珪藻土ホームページから発注できます

## 1 クロスが浮いている箇所



カッターで裏紙まで剥がす



GLパテで不陸調整

**POINT!**

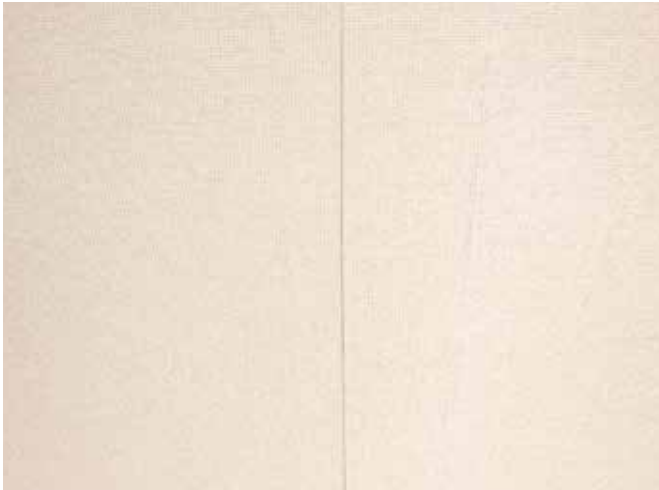
必ず裏紙まで剥がしてください。  
浮いてしまいます。

## 2 クロスとボードの不陸部分



GLパテで不陸調整

### 3 クロスのジョイントの開き



ファイバーテープ貼り

**POINT!**

※開きがひどい場合は

**1** の処理をしてください。

### 4 MPパテで全体を下擦り または ハイポリックシーラー塗り



**POINT!**

クロスに凹凸がある場合はMPパテ

凹凸が無い場合は、

ハイポリックシーラー。

### 5 湯布珪藻土塗り

